

Sezione Ari di Roma Esercitazione di "Radiolocalizzazione 2009"

Roma 11 ottobre 2009 presso l'Oasi della LIPU di Via di Castel di Guido

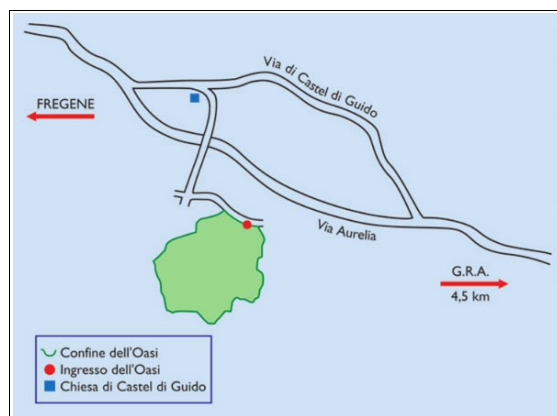
Si invitano i partecipanti al massimo rispetto degli orari e delle indicazioni

note di viaggio a cura di Claudio izØhhh

La prossima di Radiolocalizzazione organizzata dalla sezione ARI di Roma è all'interno della splendida Oasi LIPU di Castel di Guido.

Si raccomanda di utilizzare un vestiario adatto per la campagna. Per i familiari "non partecipanti" alla prova radiotecnica, la dott.ssa **Alessia De Lorenzis**, responsabile dell'Oasi, illustrerà il riconoscimento di alcune piante officinali. Verrà inoltre esaminata la possibilità di una visita al vicino sito archeologico delle "Colonnacce".

Nella cartina, riportata successivamente e ricavata da GoogleMaps, il Punto **A** indica il luogo dell'appuntamento (La piazzetta della Chiesa) Con la lettera **O** si indica il terreno (Oasi) ove si svolgerà la "ricerca radio". Il sito web dell'Oasi è <http://www.oasicasteldiguido.it>



APPUNTAMENTO

L'appuntamento è fissato alle ore 8:30, sulla piazza della Chiesa di Castel di Guido (coordinate terrestri indicate da Google Maps **41.903110, 12.284215** ovvero **+41° 54' 11.20"**, **+12° 17' 3.17"**). Qui, sino alle 9:15, sarà effettuata la registrazione degli equipaggi e verranno fornite le ultime informazioni. Dopo una veloce colazione si riprenderanno le vetture per dirigersi nell'Oasi della Lipu, zona dove si svolgerà la radiolocalizzazione.

L'accesso all'oasi è controllato, quindi si consigliano i partecipanti di non anticipare il gruppo nella zona di "gioco".

Per i contatti sarà possibile usare il transceiver sulla frequenza di **144.550 FM**, oppure il telefono cellulare al numero **329.90.19.105**.

Si invitano i partecipanti al massimo rispetto degli orari e delle indicazioni.

L'Oasi faunistica è raggiungibile dal Borgo di Castel di Guido tramite una strada "Via Gaetano Soldini" che scavalca l'Aurelia. L'ingresso dell'Oasi è posta in "Via Quarto delle Colonne".



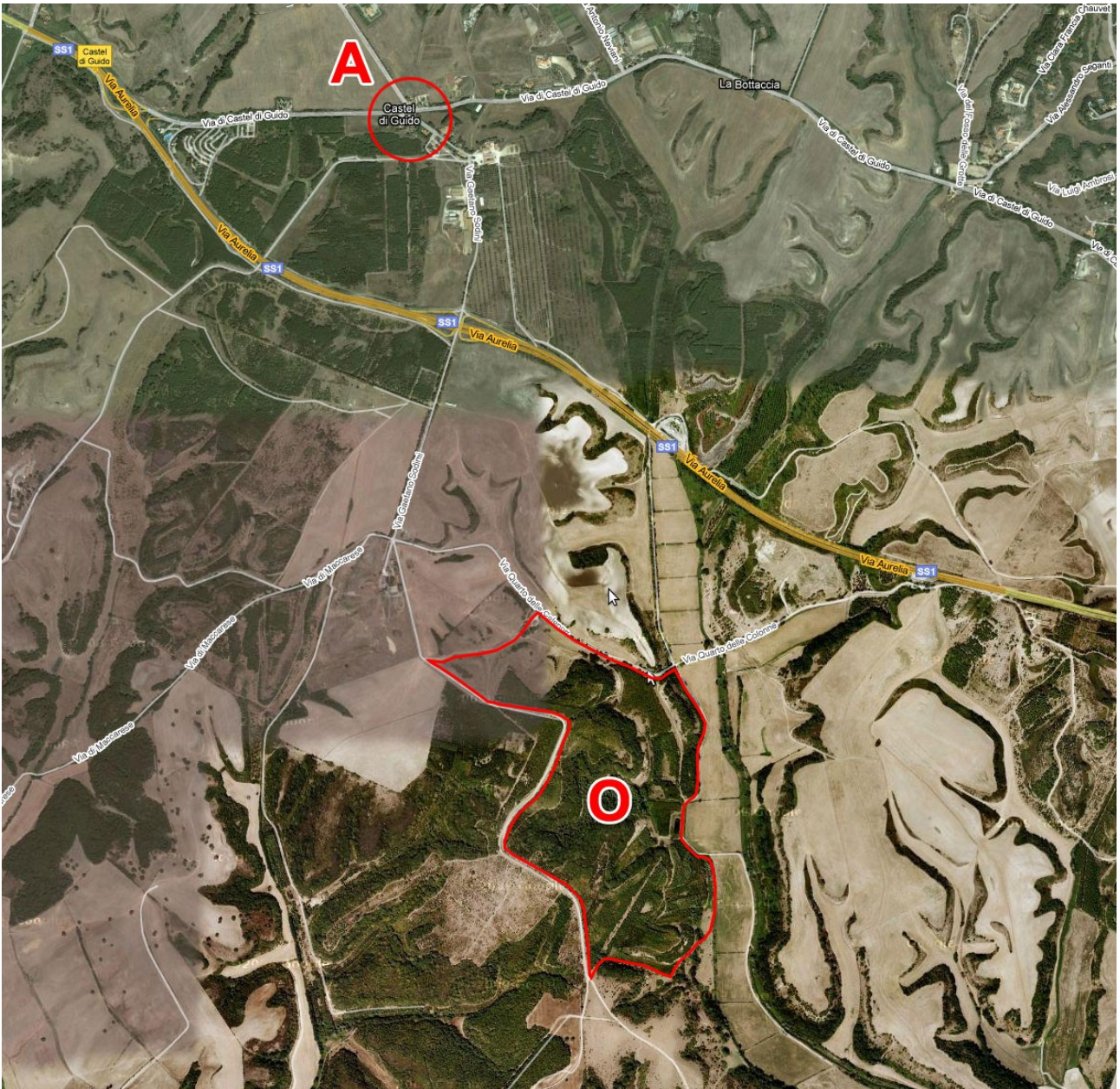
PRANZO

Per chi vorrà, l'appuntamento per il "doporicerca" è al Ristorante "**Zio Severino**" (tel. 06 6674636), non lontano dalle zone di "battuta". L'indirizzo esatto fornito dal presidente è via Aurelia Km.24,300 Aranova (Fiumicino) in largo Goni - via Guspini.

Coordinate terrestri del ristorante come indicato da Google Maps **41.917760, 12.239836** ovvero **+41° 55' 3.94"**, **+12° 14' 23.41"**.

Ulteriori informazioni di dettaglio saranno fornite a voce sul posto. Nelle pagine successive viene riportata una cartina che illustra il percorso

MAPPA DELLA ZONA



Il Ristorante “Zio Severino”





OASI LIPU DI CASTEL DI GUIDO



Vista Aerea degli scavi delle Colonnacce